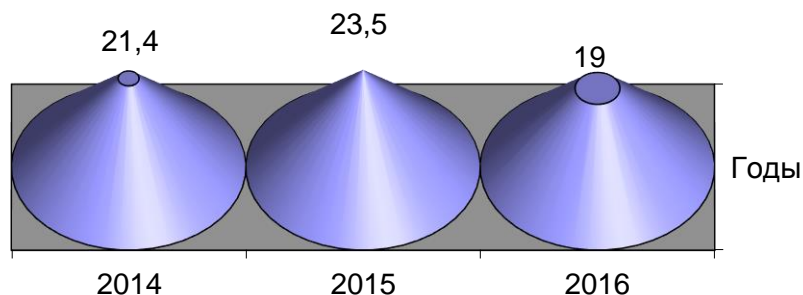


## Анализ показателей инвалидности детского населения

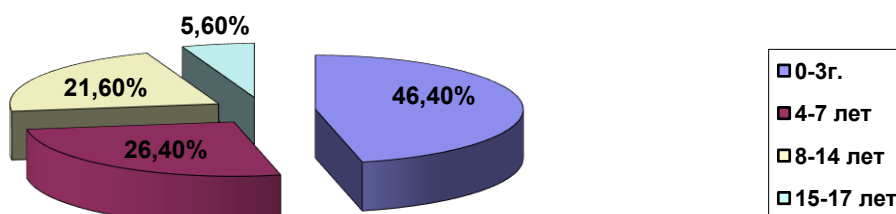
За 2016г. впервые с целью определения категории «ребёнок-инвалид» в бюро медико-социальной экспертизы было направлено 486 человек (2014г.-522, 2015г.-585).

**Впервые признано инвалидами 356 человек** (2014г.-392, 2015г.-436). Удельный вес детей, признанных инвалидами, составил 73,3% (2015г.-74,5%) от общего числа направленных на МСЭ.

### Состояние первичной инвалидности детского населения в Республике Коми за 2014 – 2016г.г. (на 10 тысяч детского населения)



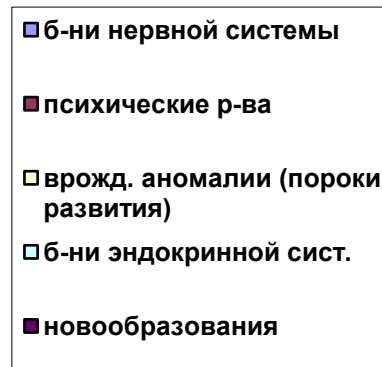
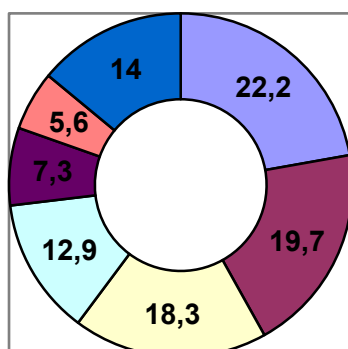
### Структура первичной инвалидности детского населения по возрастным группам за 2016 год (%)



### Уровень первичной инвалидности у детей с учетом пола и возраста на 10 тысяч соответствующего населения в 2016 году

Пол	0 – 3 года		4 – 7 лет		8 - 14		15 лет и старше		всего	
	абс. число	уровень	абс. число	уровень	абс. число	уровень	абс. число	уровень	абс. число	уровень
муж.	101	40,9	68	30,1	37	10,6	10	7,6	216	22,6
жен.	64	27,2	26	12,0	40	11,9	10	7,9	140	15,3
оба пола	165	34,2	94	21,3	77	11,2	20	7,7	356	19,0

## Структура первичной инвалидности по нозологическим формам



## Результаты переосвидетельствований детского населения

За отчетный период всего переосвидетельствовано с целью определения инвалидности 1373 (2014г.-1454, 2015г.-1365) человек.

Повторно признано инвалидами 1295 или 94,3% (2014г.-93,3%, 2015г.-91,6%) от числа обратившихся.

### Показатели повторной инвалидности на 10 тысяч детского населения:

- 2014г.- 74,0;
- 2015г.- 67,5;
- 2016г.- 69,2.

### Показатели повторной инвалидности детского населения в разрезе возрастных категорий за 2014-2016г.г.

Год	уровень повторной инвалидности по возрастам (на 10 тысяч)				распределения по возрастам (% от общего числа ППИ)			
	0-3 года	4-7 лет	8-14 лет	15-17 лет	0-3 года	4-7 лет	8-14 лет	15-17 лет
2014	49,3	98,9	87,8	43,1	17,1	31,4	43,0	8,5
2015	47,6	91,9	76,7	39,4	18,3	32,1	41,3	8,3
2016	50,2	94,1	77,9	34,7	18,7	32,1	41,4	7,8

На 1 месте – психические расстройства и расстройства поведения – 23,2% (2014г.-21,9, 2015г.-21,4%);

На 2 месте - врожденные аномалии (пороки развития) – 22,1% (2014г.-22,8%, 2015г.-21,4%);

На 3 месте - болезни нервной системы – 19,5% (2014г.-18,8%, 2015г.-21,6%);

4 место - болезни эндокринной системы, расстройства питания и обмена веществ 11,1% (2014г.-11,0%, 2015г.-9,8%);

5 место - болезни уха и сосцевидного отростка – 5,8% (2014г.- 5,7%, 2015г.-5,7%).